



**PROPULSORA<sup>®</sup> S.A.**  
ESPECIALISTAS EN ALEACIONES DE METALES NO FERROSOS



## **FICHA TECNICA DE PRODUCTO**

### **ÁNODOS DE MAGNESIO PROMAG 9 – 17 – 32**

#### **SECCIÓN 1. IDENTIFICACION Y COMPOSICION:**

Nombre: **ÁNODOS DE MAGNESIO.**

Normas Equivalentes: ASTM B-843 GRADE M1C.

Composición Nominal:   Aluminio (Al):       0.010% máx.  
                                  Manganeso (Mn):   0.50% – 1.3%.  
                                  Hierro (Fe):        0.030% máx.  
                                  Magnesio (Mg):     Resto

Mezcla estabilizadora (backfill): Bentonita: 20%, sulfato de sodio 5%, yeso 75%.

Cable de cobre: Ref. HMWPE 8AWG (3 METROS).

#### **SECCIÓN 2. PROPIEDADES FISICAS**

Descripción: Piezas fundidas sobre herrajes de acero según su aplicación.

Eficiencia: > 50%

Capacidad real:  $\geq$  499.4 Amperio Hora/ Lb

Potencial de circuito cerrado: -1.64 a -1.69 Voltios. (Respecto a Cu/CuSO<sub>4</sub>)

Potencial de circuito abierto: -1.77 a -1.82 Voltios. (Respecto a Cu/CuSO<sub>4</sub>)

Punto de fusión: 648°C

Punto de ebullición: 1090 °C.

Presentación: 9 Lb, 17 Lb, 32Lb y 50Lb, empacados en sacos de tela con mezcla estabilizadora.

#### **SECCION 3. USOS:**

Para proteger la mayoría de las estructuras metálicas enterradas, siendo esta su principal aplicación. Los Ánodos de Magnesio de Alto Potencial se caracterizan por un mayor voltaje de circuito abierto que los Ánodos de Magnesio Convencionales, por lo cual son utilizados en suelos con resistividades superiores de 2000 ohm - cm. Este Alto Potencial en los ánodos, se traduce en una mayor protección de una estructura dada, con menos cantidad de ánodos, lo cual los convierte en el sistema de Protección más potente en el mercado.

Tuberías enterradas en zonas urbanas o en zonas muy congestionadas con otros servicios, de esta forma se evitan interferencias sobre estructuras ajenas.

Zona Franca Permanente del Cauca - Etapa 3. Vía Privada Propal-La Cabaña  
PBX 57 2 8259911 /12 - FAX Contabilidad: 57 2 8259421  
Guachené(Cauca)-Colombia

Web site: [www.propulsora.com.co](http://www.propulsora.com.co)

e-mail: [propulsora@propulsora.com.co](mailto:propulsora@propulsora.com.co)



## SECCIÓN 4. EMPAQUE

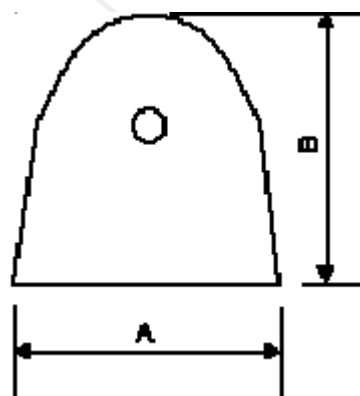
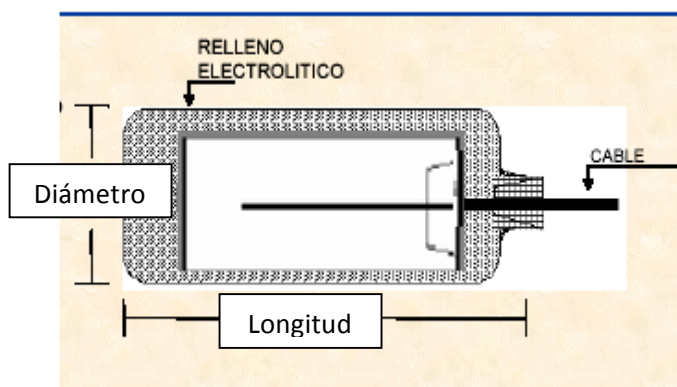
Estos ánodos se suministran normalmente preempaquetados, en un saco de algodón, rodeados de la mezcla estabilizadora. La mezcla, ayuda a que la salida de corriente se haga uniformemente por toda la superficie del ánodo, con lo cual el consumo de éste se reparte por igual en toda la superficie anódica.

Además, mantiene la humedad, rebaja la resistividad del electrolito y disminuye la polarización anódica, por formar sales de magnesio más solubles.

El ánodo lleva un cable conectado, que sobresale del saco, y esta conexión está protegida con resinas aislantes.

## SECCION 5. PRESENTACIÓN:

### TIPO 9 - TIPO 17 – TIPO 32



NOTA: MEDIDAS APROXIMADAS

TIPO	Ánodo Desnudo					Ánodo Preempaquetado	
	Peso		A (mm)	B (mm)	Longitud (mm)	Longitud preempaquetado x Diámetro preempaquetado, mm	Peso total: ánodo+ relleno+cable. Kg
	Kg	Lb					
9	4.1	9	89	95	352	500 x 260	10,5 - 11,5
17	7.7	17	89	95	641	800 x 250	19,0 – 21,0
32	14.5	32	140	146	505	700 x 340	30,5 - 31,5



**PROPULSORA<sup>®</sup> S.A.**  
ESPECIALISTAS EN ALEACIONES DE METALES NO FERROSOS



## SECCIÓN 6. ALMACENAMIENTO:

Debe almacenarse en un sitio cubierto, cerrado a temperatura ambiente, en posición vertical, cuidando de deterioro del cable. Almacenar separado de sustancias incompatibles.

**PROPULSORA S.A., está en capacidad de producir cualquier tipo de aleación, cumpliendo normas internacionales o particulares del Cliente.**

“Nuestros productos son elaborados bajo los controles establecidos por un Sistema de Gestión de Calidad que cumple con los requisitos de ISO 9001:2008, los cuales han sido certificados independientemente por Bureau Veritas Certification, bajo el Certificado Número CO 239941”

Zona Franca Permanente del Cauca - Etapa 3. Vía Privada Propal-La Cabaña  
PBX 57 2 8259911 / 12 - FAX Contabilidad: 57 2 8259421  
Guachené(Cauca)-Colombia

Web site: [www.propulsora.com.co](http://www.propulsora.com.co)

e-mail: [propulsora@propulsora.com.co](mailto:propulsora@propulsora.com.co)